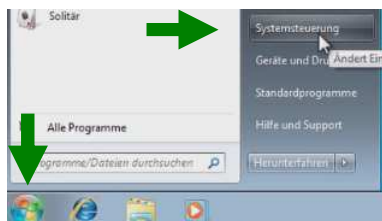
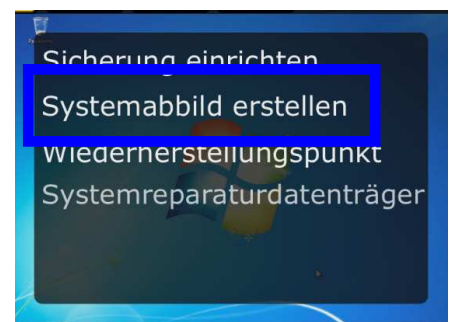


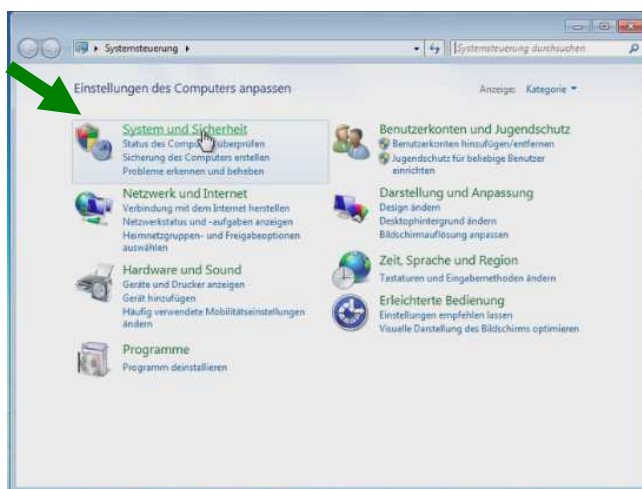
Mit einem **Systemabbild** können Sie Ihr System (Windows7, Programme Einstellungen) sichern. Die Erstellung eines Systemabbildes empfiehlt sich nach jeder Programminstallation (z.B. Microsoft oder OpenOffice), aber auch nach Hardwareergänzungen (z.B. Druckerinstallation). In einem derartigen Systemabbild können auch Daten mitgesichert werden, es empfiehlt sich jedoch diese häufiger und getrennt – extern – zu sichern.

**Ein Systemabbild ist mit den Windows7-eigenen möglich. Sie benötigen dazu ggf. mehrere CDs / DVDs, besser eine (große) externe Festplatte!**

„**Verbraucher sicher online**“ zeigt Ihnen im Teil 2 dieses Lehrfilms wie Sie dabei vorgehen. Starten Sie den Film, indem Sie [goo.gl/k0trm](http://goo.gl/k0trm) in die Adresszeile Ihres Browser (z.B. Internet-Explorer) eingeben. Verfahren Sie anschließend wie im Film (Teil 2 – Systemabbild) gezeigt oder hier im Folgenden beschrieben:

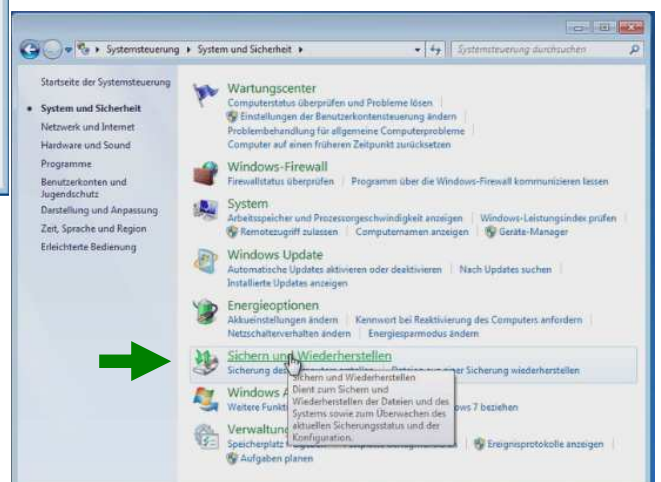


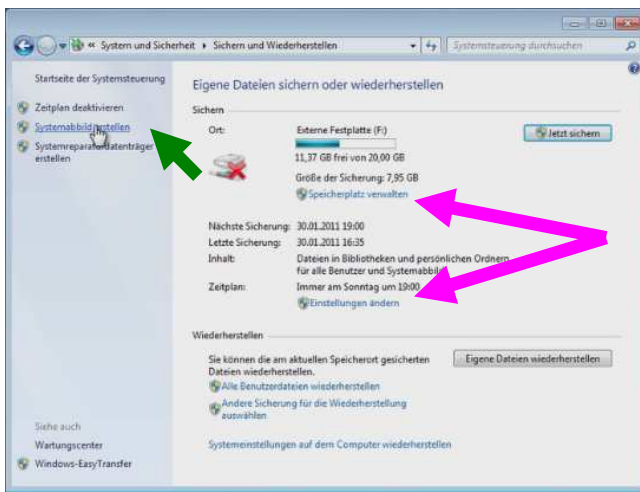
Klicken Sie auf den **Startknopf** und wählen dann **Systemsteuerung**



In diesem Fenster wählen Sie bitte **System und Sicherheit**

... und hier  
**Sichern und Wiederherstellen**





... hier wählen Sie **Systemabbild erstellen**  
Bei Bedarf können hier auch der **Speicherplatz verwaltet** und **Einstellungen geändert** werden.



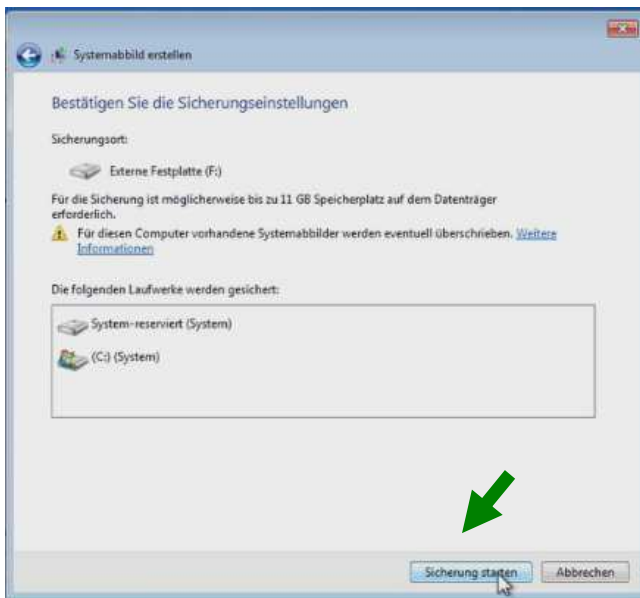
... bestätigen Sie ihre **Adminrechte**, ggf. müssen Sie Ihr **Admin-Paßwort** eingeben und mit „**Ja**“ bestätigen.



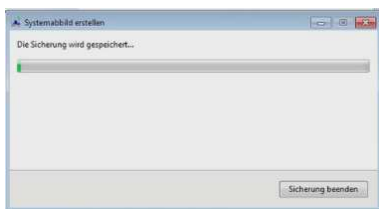
... es werden nun die evtl. Sicherungsgeräte gesucht



... wählen (markieren) Sie das **Sicherungslaufwerk** (DVD oder externe Festplatte) und klicken dann auf **Weiter**.



... Anzeige der Sicherung  
klicken Sie auf:  
**„Sicherung starten“**



Die Sicherung wird durchgeführt!  
... ggf. Meldungen beachten  
und restliche Fenster schließen.  
**Fertig!**

Die gesicherten Dateien und Ordner befinden sich anschließend auf dem externen Laufwerk im Hauptverzeichnis! Werden weitere Systemabbilder erstellt, werden diese jeweils ergänzt.

Alternativ zur Erstellung eines Windows7-Systemabbilds bieten diverse PC- und Notebookhersteller eigene Software zur Systemsicherung an. Ist eine derartige Recovery-Software vorhanden, ist diese meist schneller und komfortabler als Windows 7. Auch die aktuelle Software Nero bietet ein Systembackup an (in den meisten Fällen praktisch durchführbar).

**Meine Empfehlung: die professionelle und kostenpflichtige Software True Image von Acronis (immer in der neusten Version) nutzen.**

Bitte beachten Sie auch die Lernfilme und/oder folgende Anleitungen:

win7\_Datensicherung\_erstellen \*

[goo.gl/rIJbd](http://goo.gl/rIJbd)

win7\_Wiederherstellungspunkt\_erstellen \*

[goo.gl/TFTxB](http://goo.gl/TFTxB)

win7\_Systemreparaturdatenträger\_erstellen \*

[goo.gl/k8vgE](http://goo.gl/k8vgE)

(im oben aufgeführten Lernfilm [goo.gl/k0trm](http://goo.gl/k0trm) enthalten)

**Viel Erfolg!**